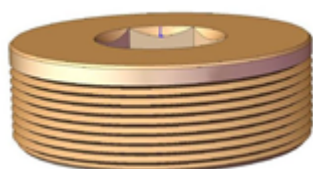


# Adaptadores 360 y 370 y Manguitos de Unión 392 Ex e - Ex db - Ex t LOM02ATEX3026U



Estándares Internacionales:  
EN 60079-0:2012/A11:2013  
EN 60079-1:2014  
EN 60079-7:2015  
EN 60079-31:2014

Modo de protección:  
ⒺxII 2G Ex e IIC Gb  
ⒺxII 2G Ex d IIC Gb  
ⒺxII 2D Ex tb IIIC Db IP66  
IP65 ó IP66

## Datos técnicos generales

Los adaptadores de las series 360 y 370 con modo de protección Ex d, Ex e y Ex tb están diseñados para otorgar un sistema de fijación entre la entrada de cable y el equipo cuando estos tengan distinta rosca manteniendo el modo de protección. Los adaptadores de rosca A igual o inferior a 2" se fabrican en base hexagonal, y si son de 2 ½" o superior en base cilíndrica.

Los manguitos de unión de la serie 392 se usan para unir conduits, o como unión de conduit y envolvente, manteniendo el modo de protección.

Asegurarse de cumplir los requisitos especificados en el presente Manual de Instrucciones.

## Características de los adaptadores y manguitos de unión:

Material:	Latón, Latón niquelado, Acero inoxidable y aluminio.
Grado de protección:	IP66 EN 60529
Temp. ambiente:	-40°C/+80°C

***Leer atentamente este documento antes de iniciar las operaciones de instalación y mantenimiento.***

Estos adaptadores y manguitos de unión solo se pueden montar, poner en servicio, mantener o reparar por personal debidamente autorizado y cumpliendo los requisitos de las normas EN 60079-17 y EN 60079-14.

El personal autorizado debe de estar debidamente preparado y formado en las buenas prácticas técnicas y de seguridad en instalaciones, en las regulaciones y legislaciones vigentes, en los estándares de ingeniería, los requisitos locales de instalación y montaje de equipos, así como los principios generales de clasificación de zonas.

Las presentes instrucciones de instalación se deben leer junto con:

- Las normas de instalación y las buenas prácticas de ingeniería.
- Los certificados de conformidad de los equipos sobre los cuales se instalan los adaptadores o manguitos de unión.
- Los certificados Ex de los adaptadores o manguitos de unión.
- Legislación vigente.

***Cualquier modificación o cambio no autorizado por el fabricante realizado a un adaptador o a un manguito de unión podrá dar lugar a la anulación de la certificación.***

## **ADVERTENCIA:**

El fabricante se exime de cualquier responsabilidad por daños causados en el equipo por algunas de las causas siguientes:

- Uso indebido
- Uso por personal no cualificado.
- Montaje o instalación incorrectos.
- Modificaciones o intervenciones no autorizadas.
- Uso de repuestos no originales.
- Instalación en una zona clasificada inadecuada.
- No seguimiento de las normas indicadas en el presente Manual.
- Eventos excepcionales.

## Selección del adaptador o el manguito de unión

Las series de adaptadores 360 y 370 están constituidas por una gama de adaptadores que se adaptan a los diferentes diámetros de entradas roscadas NPT y métrica.

La serie de manguitos de unión 360 está constituida por una gama de manguitos que se adaptan a los diferentes diámetros de entradas roscadas NPT y métrica.

Las tablas siguientes permiten seleccionar los tamaños adecuados:

### REDUCTORES SERIE 360 Exd / Exe

REF.	Rosca A	Rosca B	C	REF.	Rosca A	Rosca B	C	REF.	Rosca A	Rosca B	C
360201	3/4"NPT	1/2"NPT	26	362221	Pg.11	Pg.9	20	363231	M-25	M-20	15
360301	1"NPT	1/2"NPT	26	362321	Pg.13'5	Pg.9	20	363331	M-32	M-20	18
360302	1"NPT	3/4"NPT	26	362421	Pg.16	Pg.9	23	363332	M-32	M-25	18
360401	1/4"NPT	1/2"NPT	28	362422	Pg.16	Pg.11	23	363431	M-40	M-20	20
360402	1/4"NPT	3/4"NPT	28	362522	Pg.21	Pg.11	26	363432	M-40	M-25	20
360403	1/4"NPT	1"NPT	28	362523	Pg.21	Pg.13'5	26	363433	M-40	M-32	20
360502	1/2"NPT	3/4"NPT	28	362524	Pg.21	Pg.16	26	363532	M-50	M-25	22
360503	1/2"NPT	1"NPT	28	362623	Pg.29	Pg.13'5	28	363533	M-50	M-32	22
360504	1/2"NPT	1/4"NPT	28	362624	Pg.29	Pg.16	28	363534	M-50	M-40	22
360603	2"NPT	1"NPT	31	362625	Pg.29	Pg.21	28	363633	M-63	M-32	22
360604	2"NPT	1/4"NPT	31	362724	Pg.36	Pg.16	28	363634	M-63	M-40	22
360605	2"NPT	1/2"NPT	31	362725	Pg.36	Pg.21	28	363635	M-63	M-50	22
360704	1/2"NPT	1/4"NPT	31	362726	Pg.36	Pg.29	28	363734	M-75	M-40	24
360705	1/2"NPT	1/2"NPT	31	362825	Pg.42	Pg.21	33	363735	M-75	M-50	24
360706	1/2"NPT	2"NPT	31	362826	Pg.42	Pg.29	33	363736	M-75	M-63	24
360805	3"NPT	1/2"NPT	31	362827	Pg.42	Pg.36	33				
360806	3"NPT	2"NPT	31	362926	Pg.48	Pg.29	33				
360807	3"NPT	1/2"NPT	31	362927	Pg.48	Pg.36	33				
				362928	Pg.48	Pg.42	33				

### AMPLIADORES SERIE 360 Exd / Exe

REF.	Rosca A	Rosca B	C	D	REF.	Rosca A	Rosca B	C	D	REF.	Rosca A	Rosca B	C	D
360102	1/2"NPT	3/4"NPT	40	18	362122	Pg.9	Pg.11	35	15	363132	M-20	M-25	37	15
360103	1/2"NPT	1"NPT	40	18	362123	Pg.9	Pg.13'5	35	15	363133	M-20	M-32	37	15
360203	3/4"NPT	1"NPT	409	18	362223	Pg.11	Pg.13'5	35	15	363134	M-20	M-40	43	18
360204	3/4"NPT	1/4"NPT	45	20	362224	Pg.11	Pg.16	35	15	363233	M-25	M-32	40	15
360304	1"NPT	1/4"NPT	45	20	362324	Pg.13'5	Pg.16	35	15	363234	M-25	M-40	43	18

360305	1"NPT	$\frac{1}{2}$ "NPT	45	20
360405	$\frac{1}{4}$ "NPT	$\frac{1}{2}$ "NPT	45	20
360406	$\frac{1}{4}$ "NPT	2"NPT	50	22
360506	$\frac{1}{2}$ "NPT	2"NPT	50	22
360507	$\frac{1}{2}$ "NPT	$\frac{2}{2}$ "NPT	60	25
360607	2"NPT	$\frac{2}{2}$ "NPT	60	25
360608	2"NPT	3"NPT	60	25
360708	$\frac{2}{2}$ "NPT	3"NPT	60	25

362325	Pg.13'5	Pg.21	35	15
362425	Pg.16	Pg.21	35	15
362426	Pg.16	Pg.29	40	18
362526	Pg.21	Pg.29	40	18
362527	Pg.21	Pg.36	45	20
362627	Pg.29	Pg.36	45	20
362628	Pg.29	Pg.42	45	20
362728	Pg.36	Pg.42	45	20
362729	Pg.36	Pg.48	45	20

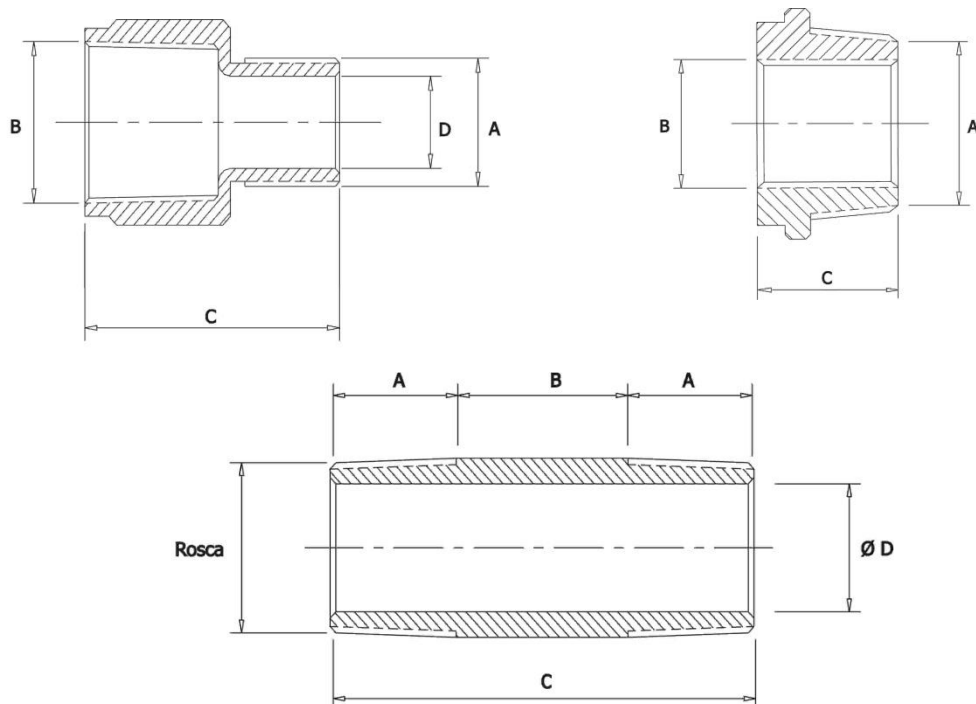
363235	M-25	M-50	43	18
363334	M-32	M-40	43	18
363335	M-32	M-50	43	18
363336	M-32	M-63	45	20
363435	M-40	M-50	43	18
363436	M-40	M-63	45	20
363437	M-40	M-75	48	20
363536	M-50	M-63	45	20
363537	M-50	M-75	48	20
363638	M-63	M-80	48	20

## MANGUITOS DE UNION SERIE 392 Exd / Exe

REF.	Rosca	A	B	C
392001	1/2"NPT	18	56	13
392002	3/4"NPT	18	56	20
392003	1"NPT	20	60	26
392004	1 1/4"NPT	20	65	32
392005	1 1/2"NPT	22	74	38
392006	2"NPT	22	74	50
392007	2 1/2"NPT	25	85	63
392008	3"NPT	25	85	76

REF.	Rosca	A	B	C
392021	Pg.9	18	56	12
392022	Pg.11	18	56	15
392023	Pg.13'5	18	56	18
392024	Pg.16	20	60	19
392025	Pg.21	20	60	25
392026	Pg.29	22	69	34
392027	Pg.36	22	74	42
392028	Pg.42	25	80	50
392029	Pg.48	25	80	56

REF.	Rosca	A	B	C
392030	M-16	18	50	12
392031	M-20	18	50	16
392032	M-25	20	50	21
392033	M-32	20	55	28
392034	M-40	22	60	36
392035	M-50	22	60	46
392036	M-63	25	60	58
392037	M-70	25	69	64



## Instrucciones de instalación

El instalador es responsable de verificar que su instalación se adecua a las condiciones ambientales y a las características físicas y químicas de los gases, vapores, o polvos presentes en el lugar de la instalación y que esta cumple con los requisitos de las normas aplicables (como la EN 60079-14).

Asimismo, el instalador es responsable de verificar que el adaptador o el manguito de unión seleccionado:

- es compatible con el modo de protección de la zona.
- es adecuado con el modo de protección del equipo.
- tiene una rosca compatible con la rosca del equipo en el que se instala.

1.- Para un montaje correcto del adaptador o del manguito de unión, es importante comprobar que sus hilos de rosca así como los del equipo estén limpios y no presenten daños.

## Almacenamiento

El almacenamiento debe realizarse en lugares cerrados, exentos de humedad y lejos de áreas con excesiva temperatura o luz. No es aconsejable que el almacenamiento se realice a la intemperie ni aún en el caso de que se protejan las cajas con lonas, plásticos ó sistemas similares.

Si el almacenamiento va a ser por largo tiempo es aconsejable mantener el producto en su embalaje, efectuar verificaciones periódicas del aspecto exterior del mismo y si fuera necesario sustituir las gomas interiores y exteriores.

## Mantenimiento instalación y inspección

(según EN-60079-17 y EN 60079-19)

***ATENCIÓN: Desconectar la tensión antes instalar o realizar mantenimiento sobre los equipos.***

## Reparación

Asegurarse que las operaciones de mantenimiento de inspección en atmosfera clasificada (zona Ex) estén realizadas solo por personal debidamente autorizado.

El personal autorizado deberá de estará debidamente formado y cualificado para las operaciones según la zona y el tipo de protección, respetando siempre

las legislaciones locales y los principios de seguridad en zonas clasificada para atmosfera potencialmente explosiva.

Asegurarse no comprometer el grado de protección IP del tapón, y en caso de duda consultar al fabricante para asegurarse mantener el nivel de protección.

La reparación de los tapones no está autorizada, si un tapón presenta algún tipo de daño es necesario proceder a su reposición por uno nuevo.

## Inspección

La inspección visual periódica de los adaptadores y de los manguitos de unión permiten detectar un posible aflojamiento de estos que podrían inducir una reducción del nivel de protección.

La inspección visual del equipo debe realizarse según los requisitos particulares de cada instalación. Dicha inspección debe incluir el control de la legibilidad de los datos de certificación, así como el apriete del cuerpo a caja, del cuerpo intermedio y del tapón. Los adaptadores y manguitos de uni deben de limpiarse con un trapo seco.

## Mantenimiento

Antes de empezar, hay que asegurarse del cumplimiento de las normas EN 60079-17 (especialmente el párrafo 4.12.6) y de cualquier otra legislación nacional vigente que regule el mantenimiento eléctrico de equipos en las zonas de atmosfera potencialmente explosiva.

Los trabajos bajo tensión están prohibidos salvo previa autorización escrita de la dirección de la planta.

## Condiciones especiales para una utilización segura.

Los adaptadores y manguitos de unión instalados en envolventes cuyo grueso de pared no permite el contacto con 5 hilos de rosca completo deberán de disponer de una junta de estanqueidad y de una contratuerca en el interior de la caja para garantizar el grado de protección de la envolvente sobre la que se instala.

El tipo de montaje anteriormente descrito no está permitido en equipos con modo de protección antideflagrante (Ex d).

***El presente Manual de Instrucciones está escrito por el fabricante del equipo y forma parte integrante de este, definiendo el modo en que se ha fabricado y conteniendo toda la información necesaria para garantizar el uso seguro y correcto. La información contenida en este manual, es lo más precisa y exacta posible, sin embargo, no tiene valor contractual y puede estar sujeta a modificación sin previo aviso. Para más información remitirse a las condiciones generales de CABLEBOX, S.L.***

### **CABLEBOX SL**

Polígono Industrial Calonge  
C/ Metalurgia, 79. 41007 - SEVILLA  
Tfno: (34) 954 36 78 80  
Fax: (34) 954 36 78 81  
[informacion@cable-box.es](mailto:informacion@cable-box.es)  
[www.cable-box.es](http://www.cable-box.es)

