

TAPONES Serie 220 Ex e, Ex t, Ex d

CERTIFICADOS DE EXAMEN DE TIPO	LOM 02ATEX3025U / IECEx LOM17.0005U
FABRICADO SEGÚN DIRECTRICES	2014/34/UE (ATEX)
MODOS DE PROTECCIÓN	⚡ II 2G Ex eb IIC T6 Gb ⚡ II 2G Ex db IIC T6 Gb ⚡ II 2D Ex tb IIIC T85°C Db
ZONAS DE USO.	Zona 1, 2, 21, 22
GRADO DE PROTECCIÓN	según EN60529: IP65
TEMPERATURA DE UTILIZACIÓN	Ta: -40°C/+80°C
ESTÁNDARES APLICABLES	EN 60079-0, EN 60079-1, EN 60079-7, EN 60079-31 IEC 60079-0, IEC 60079-1, IEC 60079-7, IEC 60079-31



CARACTERÍSTICAS

Los tapones de la serie 220 tienen como finalidad obturar entradas roscadas inutilizadas de envolventes o equipos que no estén previsto utilizar, manteniendo el modo de protección de dichas envolventes o equipos.

Su instalación ha de realizarse de acuerdo con las prescripciones indicadas en las normas EN 60079-14.

FABRICACIÓN

La fabricación estándar de estos tapones de la serie 220 es en latón, aunque bajo pedido también se fabrican en latón niquelado, acero inoxidable y aluminio.

ESTANQUEIDAD

Los tapones aseguran la estanqueidad del montaje en las envolventes efectuando un sellado con la propia rosca, cuando esta es cónica; o con una junta de estanqueidad elastomérica cuando la rosca del tapón es cilíndrica.

ROSCA

De manera estándar, los tapones de la serie 220 se fabrican en roscas NPT y Métrica, aunque bajo pedido se pueden fabricar en otros tipos de roscas normalizadas.

Las roscas NPT se fabricarán según la norma ANSI/ASME B1.20.1 con una longitud efectiva de rosca no menor a L2 y una longitud total de rosca entre la caja del resalte y el final del roscado de no menos de L4.

Las roscas métricas se fabricarán con una calidad 6g según las normas ISO 965-1 y ISO 965-3, con un paso de 1.5mm y una parte roscada de al menos 12mm.

TEMPERATURA DE UTILIZACIÓN

Los tapones de la serie 220 están diseñados y fabricados para su uso en el rango de temperatura -40°C / +80°C.

ALMACENAMIENTO

El almacenamiento debe realizarse en lugares cerrados, exentos de humedad y lejos de áreas con excesiva temperatura o luz. No es aconsejable que el almacenamiento se realice a la intemperie ni aún en el caso de que se protejan los tapones con lonas, plásticos o sistemas similares.

Si el almacenamiento va a ser por largo tiempo es aconsejable mantener el producto en su embalaje, y efectuar verificaciones periódicas del aspecto exterior del mismo.

MANTENIMIENTO

Asegurarse no comprometer el grado de protección IP del tapón, y en caso de duda consultar al fabricante para asegurarse mantener el nivel de protección.

La reparación de los tapones no está autorizada, si un tapón presenta algún tipo de daño es necesario proceder a su reposición por uno nuevo.

CONDICIONES ESPECIALES PARA UNA UTILIZACIÓN SEGURA

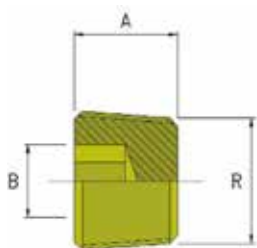
Los tapones instalados en envoltorio cuyo grueso de pared no permite el contacto con 5 hilos de rosca completo deberán de disponer de una junta de estanqueidad y de una contratuerca en el interior de la caja para garantizar el grado de protección de la envoltorio sobre la que se instala.

El tipo de montaje anteriormente descrito no está permitido en equipos con modo de protección antideflagrante (Ex d).

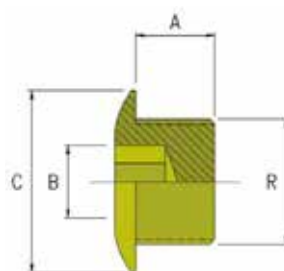
CODIFICACIÓN TAPONES

La nomenclatura de los tapones de la serie 220 se codifica de la forma siguiente:

Tabla de entradas	
NPT	Métrica
00 - 3/8"	30 - M16x1,5
01 - 1/2"	31 - M20x1,5
02 - 3/4"	32 - M25x1,5
03 - 1"	33 - M32x1,5
04 - 1 1/4"	34 - M40x1,5
05 - 1 1/2"	35 - M50x1,5
06 - 2"	36 - M63x1,5
07 - 2 1/2"	37 - M70x1,5
08 - 3"	38 - M85x1,5
09 - 3 1/2"	39 - M90x1,5
10 - 4"	40 - M100x1,5



Tipo NPT



Tipo Métrica

Referencia	Rosca	A	Hex. B	Peso
22000	3/8"	17	10	
22001	1/2"	17	10	
22002	3/4"	18	10	
22003	1"	21	10	
22004	1 1/4"	22	14	
22005	1 1/2"	22	14	
22006	2"	23	14	
22007	2 1/2"	33	19	
22008	3"	34	19	
22009	3 1/2"	36	19	
22010	4"	37	19	

Referencia	Rosca	A	Hex. B	ØC	Peso
22030	M16x1,5	18	10	22	
22031	M20x1,5	18	10	24	
22032	M25x1,5	20	10	30	
22033	M32x1,5	20	14	36	
22034	M40x1,5	21	14	45	
22035	M50x1,5	21	19	55	
22036	M63x1,5	21	19	68	
22037	M70x1,5	22	19	80	
22038	M85x1,5	22	19	95	
22039	M90x1,5	22	19	100	
22040	M100x1,5	25	19	110	

Bajo pedido se pueden suministrar los tapones con el hexagonal para efectuar su apriete por la cara interior; de este modo solo se puede manipular desde dentro de la envolvente.