

Conformidad: Directiva 94/9/CE (ATEX)
 Certificado de Examen CE de tipo: LOM 02ATEX3025U
 Normas aplicables: EN 50014, EN 50018, EN 50019 y EN 50281-1-1
 Modo de protección: EEx d IIC T6 y EEx e II T6
 Grupo de aparatos: 2
 Zona de uso: 1, 2, 21, 22

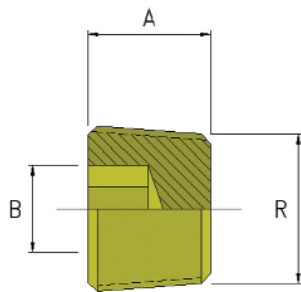
Conformity: Directive 94/9/EC (ATEX)
 EC-type Examination Certificate: LOM 02ATEX3025U
 Applicable standards: EN 50014, EN 50018, EN 50019 and EN 50281-1-1
 Type of protection: EEx d IIC T6 and EEx e II T6
 Equipments classification: 2
 Use zone: 1, 2, 21, 22.

220 EEx d / EEx e

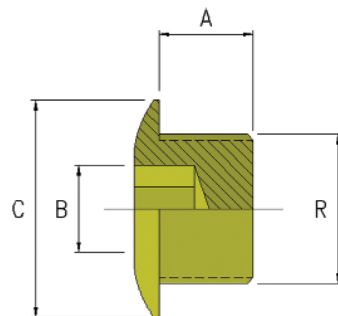
II 2 GD EEx e II T6 / II 2 GD EEx d IIC T6

Utilización: Para otorgar un sellado y cierre en entradas roscadas que no estén previstas usar.

Application: To give a seal system and closure in threaded entries wath are not ready to use.



TIPO A
TYPE A



TIPO B
TYPE B



NOTA:

Los tapones de rosca cónica son del tipo A, y los de rosca cilíndrica son del tipo B.
 Bajo pedido, se pueden suministrar los tapones con el hexagonal para efectuar su apriete por la cara interior. De este modo sólo se puede manipular desde dentro de la envolvente.

NOTE:

The plugs with conical thread are type A, and cylindrical thread are type B.
 By order, plugs can be manufactured with the hexagonal to effect the pressure by its inner surface. In this way, only is possible to manipulate from inside of the enclosure.

Tamaño de rosca (R) Thread size (R)		Dimensiones Dimensions	
Referencia Reference	NPT	A	B
220001	1/2"	16	10
220002	3/4"	16	10
220003	1"	18	15
220004	1 1/4"	18	15
220005	1 1/2"	20	15
220006	2"	20	20
220007	2 1/2"	22	20
220008	3"	22	20

Dimensiones en milímetros // Dimensions in millimetres

Tamaño de rosca (R) Thread size (R)		Dimensiones Dimensions		
Referencia Reference	Pg.	A	B	C
220021	9	13	10	120
220022	11	13	10	22
220023	13 5	13	10	24
220034	16	13	10	26
220025	21	15	10	32
220026	29	18	15	42
220027	36	18	15	52
220028	42	18	20	60
220029	48	18	20	65

Tamaño de rosca (R) Thread size (R)		Dimensiones Dimensions		
Referencia Reference	Métrica Metrics	A	B	C
220031	M-20	13	10	24
220032	M-25	15	10	30
220033	M-32	15	15	36
220034	M-40	18	18	45
220035	M-50	18	18	55
220036	M-63	18	18	65