

Conformidad: Directiva 94/9/CE (ATEX)
Certificado de Examen CE de tipo: LOM 02ATEX2016X
Normas aplicables: EN 50014, EN 50019 y EN 50281-1-1
Modo de protección: EEx e II T6
Grupo de aparatos: 2
Zona de uso: 1, 2, 21, 22.
Grado de protección: IP-68 según normas UNE 20324, CEI 529 y EN 60529

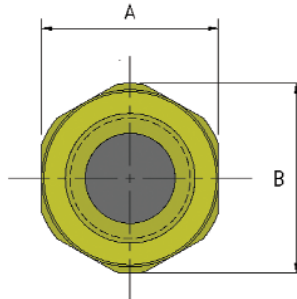
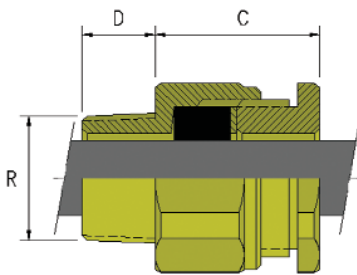
Conformity: Directive 94/9/EC (ATEX)
EC-type Examination Certificate: LOM 02ATEX2016X
Applicable standards: EN 50014, EN 50019 and EN 50281-1-1
Type of protection: EEx e II T6
Equipments classification: 2
Use zone: 1, 2, 21, 22
Protection grade: IP-68 by standards UNE 20324, CEI 529 and EN 60529

150 EEx e

Ex II 2 GD EEx e II T6

Utilización: Para cable sin armadura en instalaciones a la intemperie o interiores.

Application: To be used with unarmoured cables in outdoor or indoor instalations.



- Las entradas de cable con rosca cilíndrica deberán disponer de una junta de estanqueidad para garantizar el grado de protección de la envolvente sobre la que se instalan.

- Entries of cable with cylindrical thread must have a waterproof bedjoint in order to guarantee the degree of protection of the enclosure on which they are going to be installed.

Prensaestopa Cablegland	Tamaño de rosca Thread size				Dimensiones Dimensions				Ø Exterior Ø Overall		
	Referencia Reference	Métrica Metrics	Pg.	NPT	Gas Cónica Gas Conic	A	B	C	D (*)	Min.	Max.
1501	M-20x1'5	11 13'5	1/2" 3/4"	1/2" 3/4"	22	25	24	15	5 8 10	8 10 12	A B C
1502	M-25x1'5	16 21	3/4" 1"	3/4" 1"	32	36	26	15	12 14 16 18	14 16 18	A B C
1503	M-32x1'5	29 -	1" 1 1/4"	1" 1 1/4"	40	44	30	16	18 20 23	20 23 26	A B C
1504	M-40x1'5	36 -	1 1/4" 1 1/2"	1 1/4" 1 1/2"	50	54	32	16	26 28 30	28 30 32	A B C
1505	M-50x1'5	36 -	1 1/2" 2"	1 1/2" 2"	60	65	38	18	32 34 37	34 37 40	A B C
1506	M-63x1'5	48 -	2" -	2" -	65	70	40	18	40 43 47	43 47 50	A B C
1507	M-75x1'5	- -	2 1/2" -	2 1/2" -	80	90	43	20	50 53 57	53 57 60	A B C
1508	M-80x1'5	- -	3" -	3" -	90	95	44	20	60 63 67	63 67 70	A B C

Dimensiones en milímetros // Dimensions in millimetres

(*) La longitud de rosca D se considera solamente para roscas cilíndricas. En caso de las roscas cónicas, esta longitud la determina la norma correspondiente.

(*) D measure considered only for cilindric threads. For conic threads, the length is determined by the suitable norm.